



**Vilnius
universitetas**

**Vilnius
universitetas**

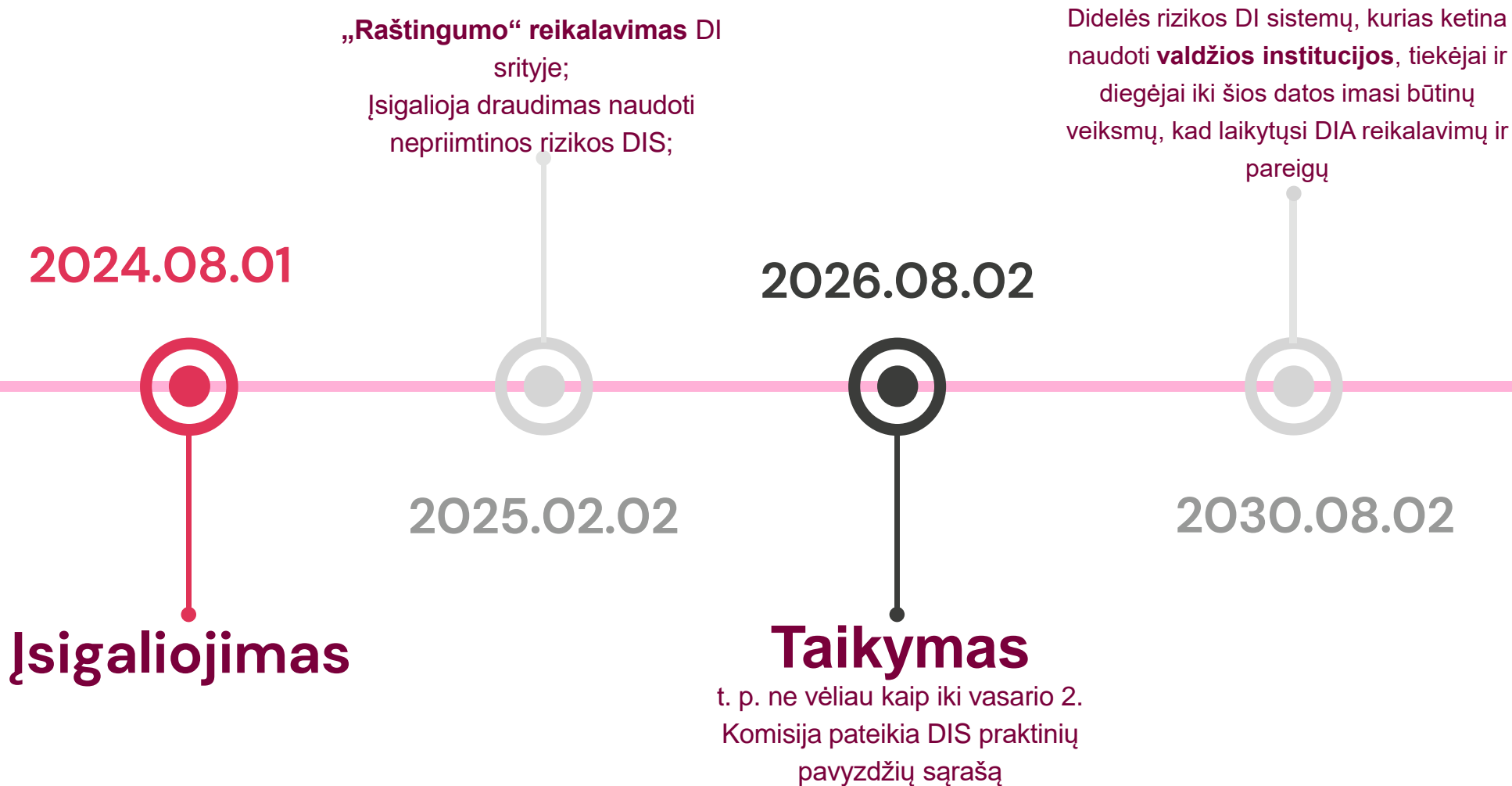
Ineta Breskienė

VU TF Privatinės teisės katedros doktorantė

**Ar gali darbdavys pasitikėti dirbtinio
intelektu sistemų sprendimais
darbo santykiuose?**

DI AKTO ĮGYVENDINIMO PAGRINDINĖS DATOS

Vilniaus
universitetas



Jobs



Chief Executive Officer (CEO)

PUBLISHED

HIRED

Paige

Operations and Support

Los Angeles, CA, United States

\$ 10,000.00 - 12,099.00

Active

Confidential

Highest Prior...

+ Tags

Hired

1

In pipeline

9

Dropped

0

Candidates 10

Summary

Team 5

Recommendations

Activities

Notes 6

Scorecards 4

Attachments 1

Sourcing

Reports

New Candidate 4

Candidate Screening 2

Scheduling Interview 1

Submitted 1

HR Interview

Laysha Ward \$

EVP & Chief External Engageme...
@ Target

11%

5mo 2mo

Satya Nadella \$

Chairman and CEO
@ Microsoft

26%

5mo 2mo

Bill Gates \$

Co-chair
@ Bill & Melinda Gates Foundation

41%

1y 2mo

Jane Smith \$

Chief Executive Officer (CEO)
@ Microsoft

55%

1y Just now

Marissa Mayer

Co-Founder
@ Sunshine

64%

8mo Just now

John Hope B... \$

Founder, Chairman, and CEO
@ Operation HOPE, Bryant Group...

41%

2y 2mo

Sallie Krawc... \$

CEO and Co-Founder
@ Ellevest

41%

2y 2mo

Susan Wojci... \$

CEO
@ YouTube

11%

5mo 2mo

Arianna Huffi... \$

Founder and CEO
@ Thrive Global

26%

1y 2mo

RECENTLY VISITED

Chief Executive Officer (CEO) ...

FILTER

Last 7 Days All Users Refresh Print Page

425h 36m 50m 10h 15m 438h 11m Download Agent

TODAY'S TEAM PULSE

ACTIVE TODAY PRODUCTIVITY % USERS GROUPS

<p>User 1 99%</p> <p>Slack Slack General_chat Redteam</p>	<p>User 2 97%</p> <p>Not Active</p>	<p>User 3 95%</p> <p>docs.google.com Passive</p>	<p>User 4 94%</p> <p>zoom.us Zoom Meeting</p>	<p>User 5 94%</p> <p>Slack Slack General_chat Redteam</p>
<p>User 6 88%</p> <p>Yo.app Main page</p>	<p>User 7 86%</p> <p>Text Editor Marketing Planning Q1-Q2</p>	<p>User 8 86%</p> <p>Not Active</p>	<p>User 9 82%</p> <p>datamining.com/recents/2021-r... Passive</p>	<p>User 10 80%</p> <p>Text Editor New document</p>
<p>User 11 82%</p> <p>Sketch Email newsletter</p>	<p>User 12 75%</p> <p>Slack Slack General_chat Redteam</p>	<p>User 13 71%</p> <p>Not Active Passive</p>	<p>User 14 71%</p> <p>Safari New tab</p>	

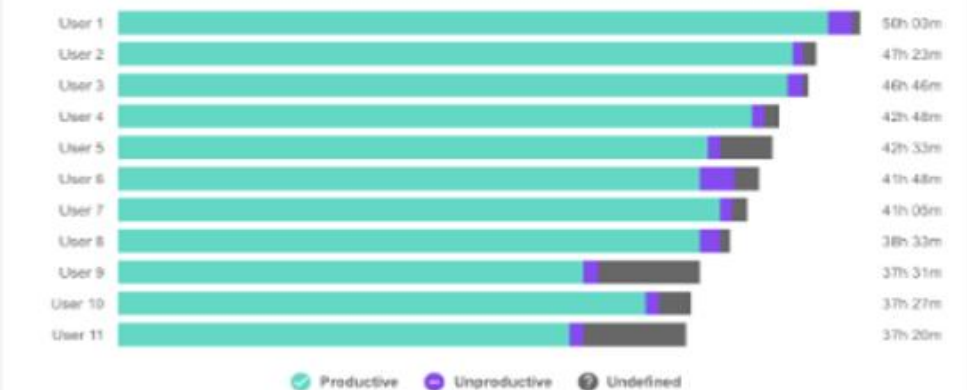
PRODUCTIVITY

Day Week Month Year



TOP USERS AND GROUPS

TOTAL USERS GROUPS



Dirbtinio intelekto sistema

DI sistema – mašina grindžiama sistema, suprojektuota veikti įvairiais autonomijos lygiais, kuri po diegimo gali veikti prisitaikydama ir kuri, siekiant aiškių ar numanomų tikslų, iš gautos įvesties duomenų daro išvadą, kaip generuoti išvedinius, pavyzdžiui, predikcijas, turinį, rekomendacijas ar sprendimus, kurie gali turėti įtakos fizinei ar virtualiai aplinkai **(DI akto 3 str. 1p.)**

...apibrėžtis turėtų būti grindžiama pagrindinėmis DI sistemų charakteristikomis, ***pagal kurias ji skiriasi*** nuo paprastesnių įprastų programinės įrangos sistemų ar programavimo metodų, ir neturėtų apimti sistemų, kurios grindžiamos tik fizinių asmenų nustatytais taisyklėmis, skirtomis automatiškai vykdyti operacijas. Pagrindinė DI sistemų savybė yra jų gebėjimas daryti išvadas. **(DI akto preamb. 12 p.)**

RIZIKA GRINDŽIAMAS POŽIŪRIS

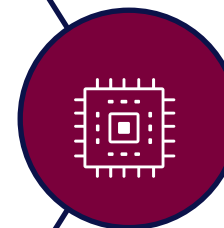
NEPRIIMTINA RIZIKA (DRAUDŽIAMA, DI akto 5 str.)

- DIS grįstos emocijų atpažinimo sistemos darbo vietoje (išimty: medicininės ar saugos priežastys);
- Biometrinio kategorizavimo sistemos, kurios asmenis skirsto į kategorijas pagal biometrinius duomenis;
- Manipuliatyvios DIS, socialinio vertinimo sistemos.



DIDELĖ RIZIKA

- DIS, skirtos naudoti fizinių asmenų įdarbinimui arba atrankai, visų pirma siekiant teikti tikslinius darbo skelbimus, analizuoti ir filtruoti darbo prašymus ir vertinti kandidatus;
- DI sistemos, skirtos naudoti priimant sprendimus, darančius poveikį darbo santykių sąlygoms, paaukštinimui arba darbo santykių nutraukimui, siekiant paskirstyti užduotis remiantis individualiu elgesiu arba asmenybės bruožais ar savybėmis arba stebėti bei įvertinti tokiuose santykiuose dalyvaujančių asmenų rezultatus ir elgesį;
- DIS visada laikoma didelės rizikos sistema, kai ji atlieka fizinių asmenų profiliavimą.

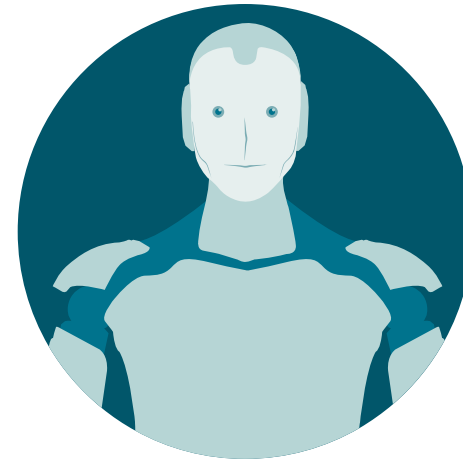


NEDIDELĖ RIZIKA

- DIS sistemos, kurios nedaro reikšmingos įtakos sprendimų priėmimo proceso rezultatams pvz. DIS, skirtos atostogų prašymams tvirtinti arba DIS grindžiamos darbuotojų mokymo priemonės



DIDELĖS RIZIKOS DIS TAIKOMI REIKALAVIMAI



● Rizikos valdymo sistema (DIA 9 str.)

Visą didelės rizikos DI sistemos gyvavimo ciklą planuojamas ir vykstantis nuolatinis kartotinis procesas, kurį reikia reguliariai sistemingai peržiūrėti ir atnaujinti:

- rizikos nustatymas ir analizė;
- rizikos apskaičiavimas ir vertinimas;
- rizikos valdymo priemonių priėmimas.

● Duomenų kokybė ir duomenų valdymas (DIA 10 str.)

- Duomenų tinkamumas, reprezentatyvumas, išsamumas ir pan.;
- Mokymas, validavimas, bandymas duomenų rinkiniais.

● Dokumentavimas ir įrašų saugojimas (DIA 11-12 str.)

- Techniniai dokumentai;
- Automatinis įvykių registravimas žurnaluose.

● Skaidrumas ir informacijos teikimas diegėjams (DIA 13 str.)

- DIS turi veikti pakankamai skaidriai, jog diegėjai (darbdaviai) galėtų tinkamai interpretuoti ir naudoti sistemos išvedinį;
- Kartu su DIS pateikiama tinkamo skaitmeninio arba kitokio formato naudojimo instrukcija.

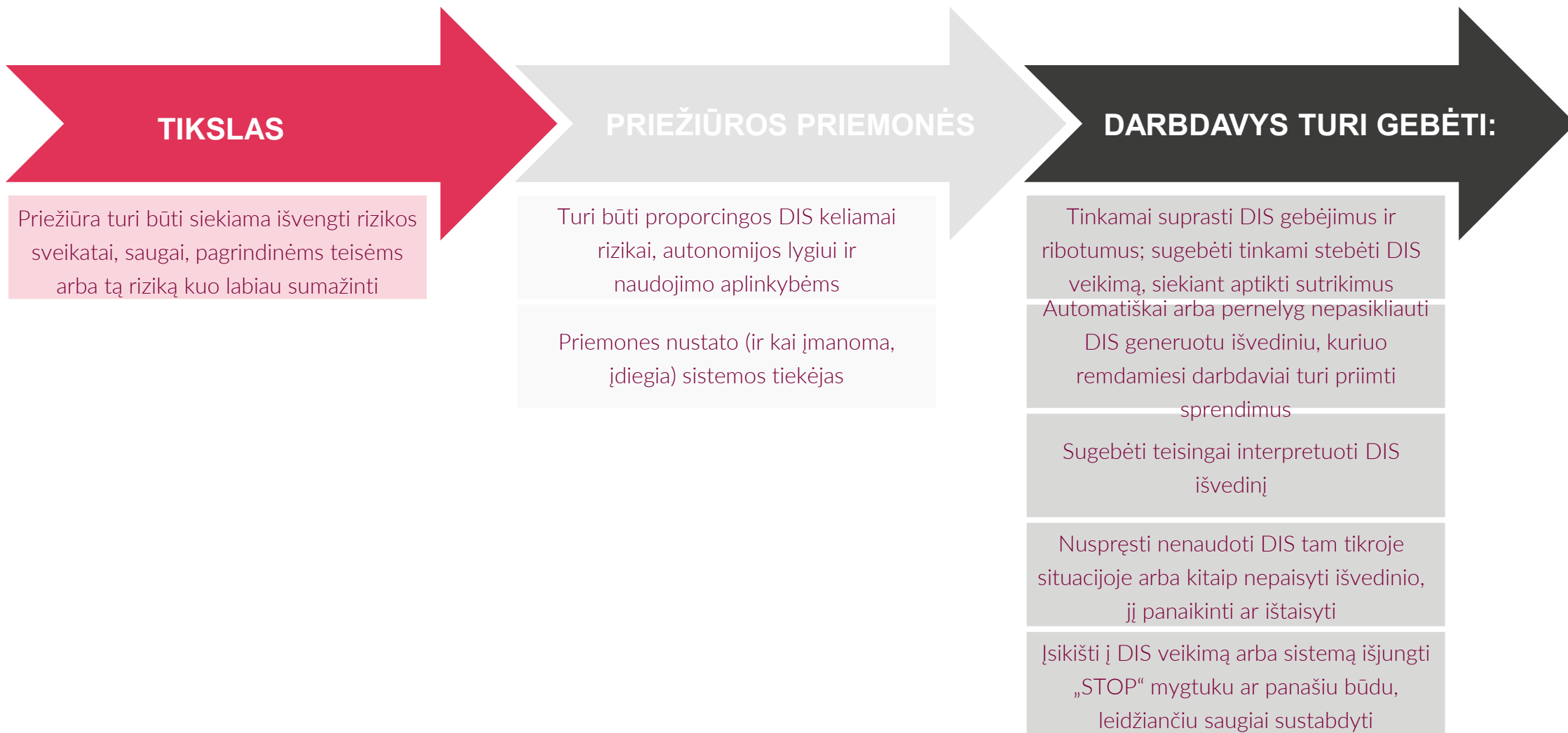
● Tikslumas, patvarumas, saugumas (DIA 15 str.)

- DIS tikslumo lygiai ir atitinkama tikslumo metrika nurodomi pridedamoje naudojimo instrukcijoje;
- DIS turi būti atsparios leidimo neturinčių trečiųjų šalių bandymams pakeisti jų naudojimo paskirtį, išvedinius ar veikimo efektyvumą pasinaudojant sistemų pažeidžiamumu.

● Žmogaus vykdoma priežiūra (DIA 14 str.)

ŽMOGAUS VYKDOMA PRIEŽIŪRA (DIA 14 str.) **Vilniaus universitetas**

Didelės rizikos DIS





**Vilniaus
universitetas**

**Vilniaus
universitetas**

KONTAKTAI

Ineta Breskienė

Doktorantė

ineta.breskiene@tf.vu.lt